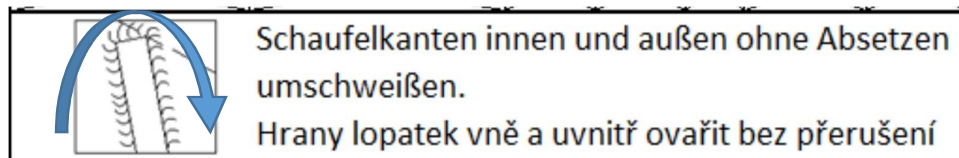


Postup svařování oběžného kola.

Jsou dva základní postupy svařování OK. Kola široká a úzká. Modifikací úzkých kol jsou pak kola skládaná zámková s děrovými svary jedno- nebo oboustranně.

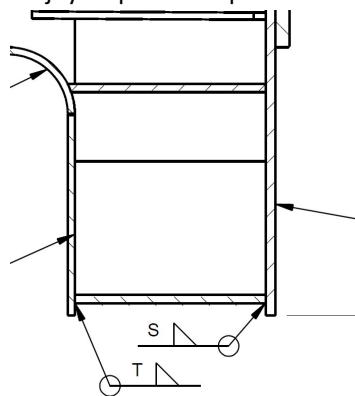
## 1. Kola široká

- a. OK sestavíme dle výkresu a za pomoci gravírování. Jednotlivé díly v dané poloze zajistíme hefty. Ty volíme tak, udržely sestavu pohromadě, a přitom neovlivnily výslednou předepsanou velikost svaru. Větší přebrousíme. Počet přizpůsobíme délce lopatky.
- b. Svaříme lopatky s nosnou deskou (svar S). Pořadí volíme křížem přes střed, s důrazem na ovaření konců lopatek viz pozn. na výkrese.

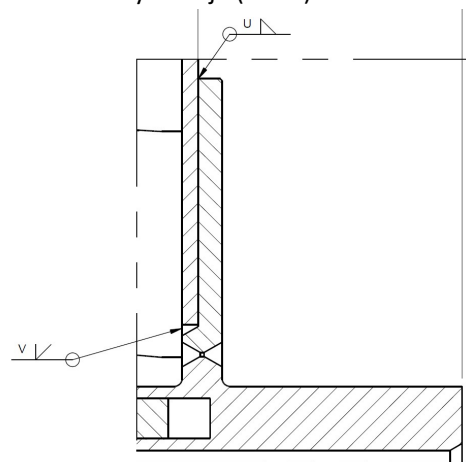


Počet napojení minimalizovat – ideálně 2 napojení. Poloha napojení závisí na délce lopatky i hořáku.

- c. U dvou a víceřadých kol provedeme svar mezi lopatkou a středovou deskou (svar X)
- d. Stejným způsobem provedeme svary mezi lopatkou a krycí deskou (svar T).



- e. Následně provedeme svary výztužných obrouč (svar Z) a zadních lopatek (svar Y).
- f. Nakonec svary náboje (U a V).




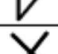





# Návodka svařování kol

2. Kola úzká
  - a. Kolo sestavíme viz bod 1.a a nabodujeme tak, abychom mohli sejmovou krycí desku.
  - b. Krycí desku sejmemo a zavaříme dýzu, pokud není její součástí. Desku otočíme a spoj obrousíme.
  - c. Ustavené lopatky spojíme s nosnou deskou (svar S)
  - d. Svary a kanály dokonale očistíme. Případné vady odstraníme.
  - e. Ustavíme krycí desku a přivaříme (svar T).
  - f. Nakonec svary náboje (U a V).
3. Kola úzká – děrové svary na krycí desce
  - a. Kolo sestavíme viz body 2.a ÷ 2.d
  - b. Ustavíme krycí desku a zajistíme svěrkami, aby nevznikla mezera mezi lopatkou a krycí deskou.
  - c. Zavaříme děrové svary od středu k obvodu.
  - d. Následně přivaříme konce lopatek krátkými svary (svar T).
  - e. Nakonec svary náboje (U a V).
4. Kola úzká – děrové svary oboustranně
  - a. Kolo sestavíme viz body 2.a ÷ 2.b
  - b. Ustavíme krycí desku a upevníme svěrkami. Dbáme na to, aby nedošlo k vychýlení lopatek.
  - c. Zavaříme děrové svary od středu k obvodu vně nosné desky.
  - d. Přivaříme konce lopatek krátkými svary s nosnou deskou (svar S)
  - e. Opakujeme body 4.c a 4.d na krycí desce

Pozn.: Zvláště úzká kola, kdy za normálních okolností a výše popsaného postupu nelze svary S a T provést, je nutné po provedení bodu 4.c znovu sundat krycí desku, provést bod 4.d. pak opětovně nasadíme krycí desku a zavaříme děrové svary od středu k obvodu vně krycí desky.

Tabulka svarů

Schweißanweisung						
Alle Schweißnähte gemäß VN 09100 bis 09105 ausführen						
Bauteil		Naht	Art	a	Verbindungs- Nr	Bewertungs- gruppe
Bodenscheibe	Schaufel	S		3	106	B
Deckscheibe	Schaufel	T		3	106	B
Nabenteller außen	Bodenscheibe außen	U		3	105	B
Nabenteller	Bodenscheibe innen	V			105	B
Nabenklotz	Nabenteller	W			105	B
Zwischenscheibe	Schaufel	X				
Rückschaufel	Bodenscheibe	Y				
Verstärkungsring	Deckscheibe	Z	